



PHYTOCA
COSMETICS

LINHA

C.P.R

VÁRIOS TRATAMENTOS EM UM ÚNICO KIT

**REPARAÇÃO. CRISTALIZAÇÃO
UMECTAÇÃO. CAUTERIZAÇÃO
NUTRIÇÃO E HIDRATAÇÃO.**

THERMO REPARAÇÃO



INDICADO PARA CABELOS RESSECADOS, OPACOS E QUEBRADIÇOS.

1 LAVAR
REPOËE PROTEÍNAS, AMINOÁCIDOS E A PARTE HÍDRICA DO CABELO.

2 TOUCA PLÁSTICA + FONTE DE CALOR
NESTE PROCESSO PODE UTILIZAR SECADOR OU VAPORIZADOR.

3 FINALIZAR SECAR
APLICAR COMPRIMENTO E PONTAS.

SHAMPOO C.P.R. (APLICAR 2X) → ENXAGUAR → KERATIN C.P.R. + MÁSCARA C.P.R. (PROPOÇÃO 1:2) → MULTICARE (OU THERMAL PRÓ C.P.R.)

GLOSS THERAPY



UMECTAÇÃO: INDICADO PARA CABELOS SECOS E CACHEADOS.

1 LAVAR
REPOËE A UMECTAÇÃO, LÍPIDEOS E AMINOÁCIDOS.

2 PAUSA
TOUCA PLÁSTICA POR 5 MINUTOS

3 FINALIZAÇÃO
APLICAR COMPRIMENTO E PONTAS

SHAMPOO C.P.R. (APLICAR 2X) → ENXAGUAR → MÁSCARA C.P.R. (PROPOÇÃO 1:1) + MYSTICAL GLOSS → MULTICARE (OU THERMAL PRÓ C.P.R.) OU ATIVADOR MAIS CACHOS

CAUTERIZAÇÃO



INDICADO PARA CABELOS COM PROCESSOS QUÍMICOS E PONTAS DUPLAS.

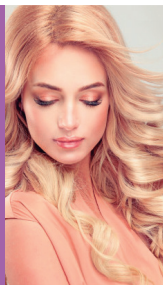
1 LAVAR
DEVOLVE RESISTÊNCIA E NUTRIÇÃO PARA OS CABELOS.

2 SELAMENTO DAS CUTÍCULAS
PASSAR EM TEMP. MÁXIMA 140°

3 FINALIZAR SECAR
PROTEÇÃO TÉRMICA APLICAR COMPRIMENTO E PONTAS.

SHAMPOO C.P.R. (APLICAR 2X) → ENXAGUAR → MÁSCARA C.P.R. (PROPOÇÃO 1:1) + MULTICARE → SECAR 60% CHAPINHA → PASSAR EM TEMP. MÁXIMA 140° → MULTICARE (OU THERMAL PRÓ C.P.R.)

S.O.S CRISTALIZAÇÃO



INDICADO PARA CABELOS FRAGILIZADOS E ELÁSTICOS.

1 LAVAR
REPOËE PROTEÍNAS, PREENCHE AS FISSURAS DA FIBRA.

2 SEM ENXAGUAR
SECADOR → CHAPINHA

* A QUANTIDADE DO KERATIN A SER APLICADO VARIA CONFORME A FRAGILIZAÇÃO DO FIO

SHAMPOO C.P.R. (APLICAR 2X) → ENXAGUAR → KERATIN C.P.R. + MULTICARE → SECAR 100% → PASSAR MECHAS LARGAS TEMPERATURA MÁXIMA DE 140°

FAST NUTRITION



INDICADO PARA CABELOS DANIFICADOS COM FRIZZ.

1 LAVAR
REPOËE PROTEÍNAS

2 HIDRATA, REPARA E SELA

3 FINALIZAR SECAR
BORRIFAR COMPRIMENTO E PONTAS.

SHAMPOO C.P.R. (APLICAR 2X) → ENXAGUAR → KERATIN C.P.R. + MÁSCARA C.P.R. (PROPOÇÃO 1:2) → MULTICARE (OU THERMAL PRÓ C.P.R.)